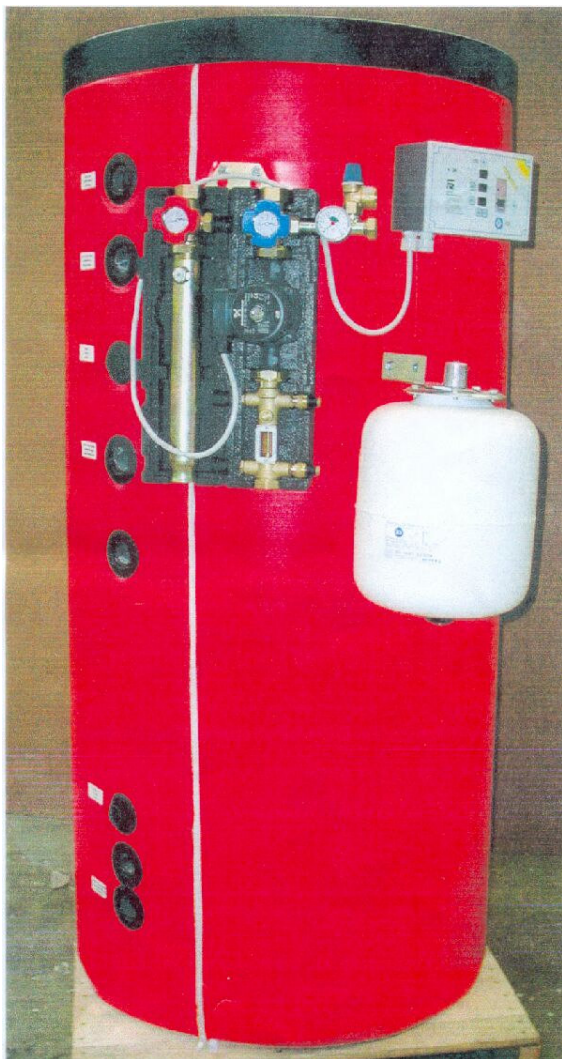


## **CARATTERISTICHE BOLLITORE + GRUPPO POMPA + GRUPPO SICUREZZA**



- Volume complessivo 500 litri
  - Centralina completa di processore che interagisce con tre termosonde e di uscita seriale per eventuale collegamento ad un modem
  - Anodo sacrificale munito di tester a pulsante per controllarne la funzionalità
  - Pompa a tre velocità che permette di tarare la portata del circuito in modo ottimale, agendo sul regolatore micrometrico (fornito di serie)
  - Termometri di precisione sia sulla mandata che sul ritorno (grandi e ben in vista)
  - Valvola di sicurezza completa di manometro di controllo
  - Degasatore automatico, già inserito sul ritorno del circuito solare, per togliere eventuali bolle d'aria presenti all'interno del circuito.
  - Vaso di espansione da 18 litri già inserito nel circuito solare
  - Sistema completo di carico e scarico, montato nel monoblocco per facilitare le relative operazioni
  - Flangia di ispezione con possibilità di utilizzo per un eventuale terzo scambiatore
  - 2 serpentine a sezione ellittica per aumentare la superficie di scambio, infatti detta superficie è di 2mq. per il serpentino caldaia e 2,5 mq. per il solare
- 
- Uscita acqua calda sanitaria sia nella parte superiore che lateralmente al bollitore garantendo comunque la massima temperatura in uscita
  - Isolazione ottenuta ad iniezione con schiume ad alta densità (spessore 70mm.)
  - Misure degli ingombri massimi: altezza cm.164, diametro cm. 79